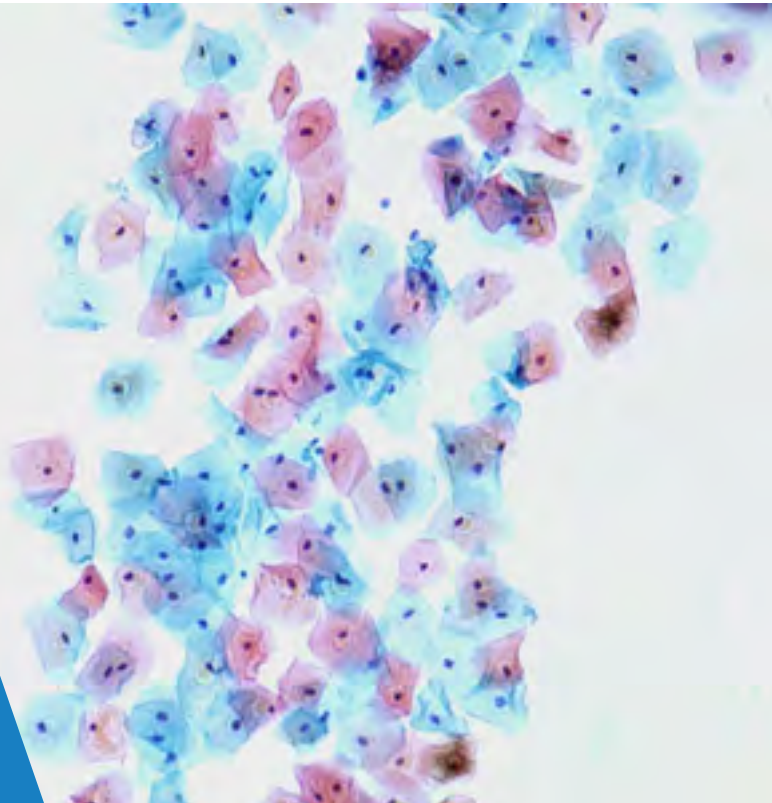


MÁSTER PROFESIONAL EN CITOPATOLOGÍA



- **CONVOCATORIA: 2021-22**
- **DURACIÓN: 605 h**
- **HORARIO: Lunes a viernes de 15,30h a 19,30h**
- **LUGAR: C/ Pirineos 55. Madrid**
- **PLAZAS LIMITADAS**

INFORMACIÓN Y RESERVA:

ISEP-CEU

C/Pirineos, 55. Madrid 28040

Tel.- 91 543 57 01,

isep1@ceu.es - www.isepceu.es

CONTENIDOS

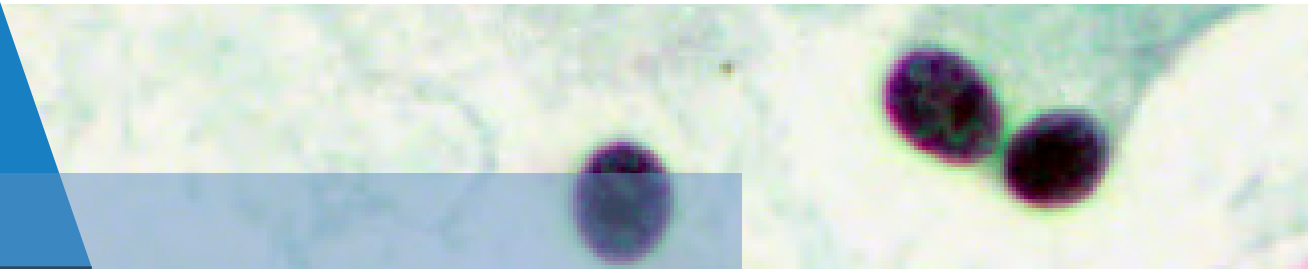
BLOQUE 1: CITOLOGÍA GINECOLÓGICA

BLOQUE 2: CITOLOGÍA GENERAL EXFOLIATIVA

BLOQUE 3: PUNCIÓN ASPIRACIÓN CON AGUJA FINA

BLOQUE 4: CITOLOGÍA LÍQUIDA

BLOQUE 5: SCREENING



BLOQUE 1: CITOLOGÍA GINECOLÓGICA

- Celularidad normal. Diagnóstico hormonal y microbiológico.
- Cambios celulares benignos: metaplasia, reparación, hiper y paraqueratosis.
- Cambios reactivos por inflamación. Cambios secundarios a DIU. Cambios por quimio y radioterapia.
- Lesiones escamosas intraepiteliales de bajo y alto grado.
- Lesiones invasivas. ASCUS. AGC.
- Clasificación de Bethesda (2014)

BLOQUE 2: CITOLOGÍA GENERAL EXFOLIATIVA

2.1 CITOLOGÍA DEL APARATO RESPIRATORIO

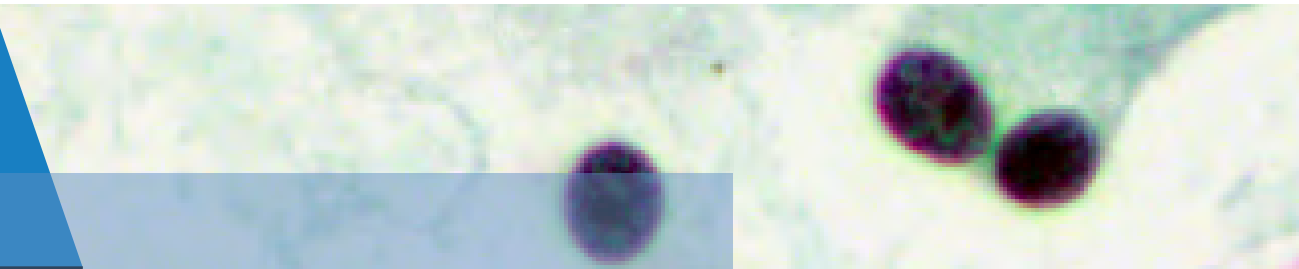
- Citología normal. Metaplasia. Infecciones. Lavados bronquiales.
- Lesiones neoplásicas.

2.2 CITOLOGÍA DE LOS DERRAMES

- Citología normal. Cambios reactivos.
- Lesiones neoplásicas.

2.3 CITOLOGÍA URINARIA

- Citología normal. Cambios reactivos y degenerativos. Infecciones.
- Lesiones neoplásicas.



BLOQUE 3: PUNCIÓN ASPIRACIÓN CON AGUJA FINA

Nociones generales y fundamentos teorico-prácticos

3.1 PAAF DE ORGANOS SUPERFICIALES (GLÁNDULA SALIVAR, TIROIDES, MAMA, GANGLIO LINFÁTICO)

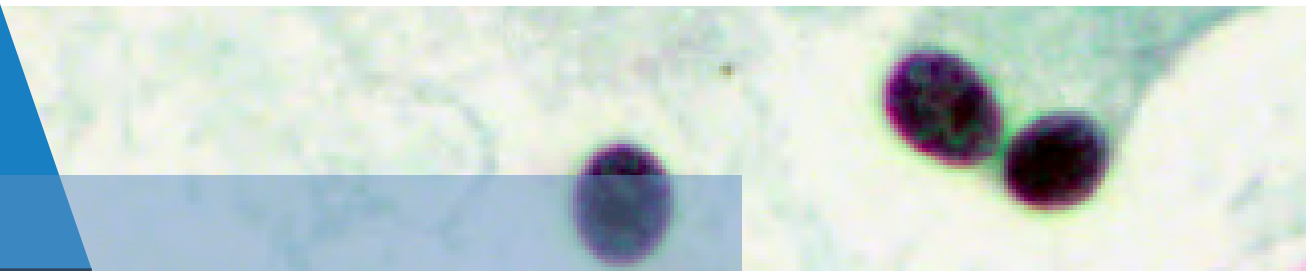
- Generalidades
- Lesiones benignas
- Lesiones malignas

3.2 PAAF DE ORGANOS PROFUNDOS (PULMÓN, HÍGADO, RIÑÓN, etc)

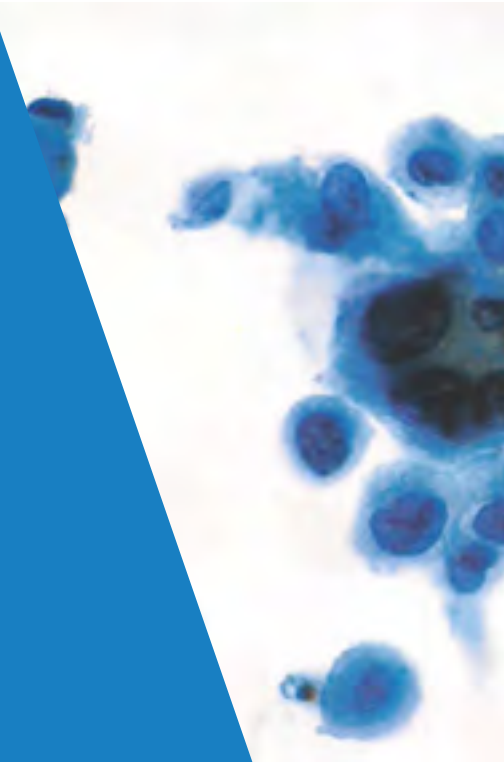
- Generalidades
- Lesiones benignas
- Lesiones malignas

BLOQUE 4: CITOLOGÍA LÍQUIDA (Principios básicos y aplicación práctica en citología ginecológica y general exfoliativa)

BLOQUE 5: SCREENING (Se desarrollara durante todo el curso y será evaluado diariamente)



PRECIOS



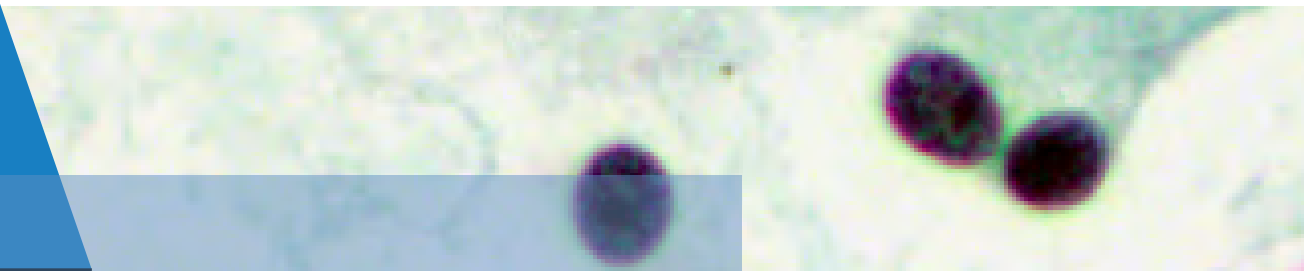
Los precios incluyen reserva de plaza y docencia

Exalumnos del CEU: 5960€
Forma de pago:

- Cuota inicial: 650€
- 9 mensualidades de 590€

Resto de alumnos: 6500€
Forma de pago:

- Cuota inicial: 650€
- 9 mensualidades de 650€



INFORMACIÓN Y RESERVA

ISEP-CEU
C/Pirineos, 55. Madrid 28040
Tel.- 91 543 57 01
isep1@ceu.es
www.isepceu.es