

CONVOCATORIA 2021-22

CONSULTOR SAP BUSINESS ONE PROGRAMA OFICIAL

CERTIFICADO OFICAL SAP



En colaboración con:





DURACIÓN Y CLASES

- INICIO: Octubre 2021
- FINALIZACIÓN: Enero 2022
- HORARIO: Lunes a jueves de 18:30h a 21:30h

PRECIOS

2690 € (alumnos y exalumnos CEU)

- 890 € cuota inicial
- 600 €/mes (3 meses)

2990 € (matrícula ordinaria)

- 890 € cuota inicial
- 700 €/mes (3 meses)

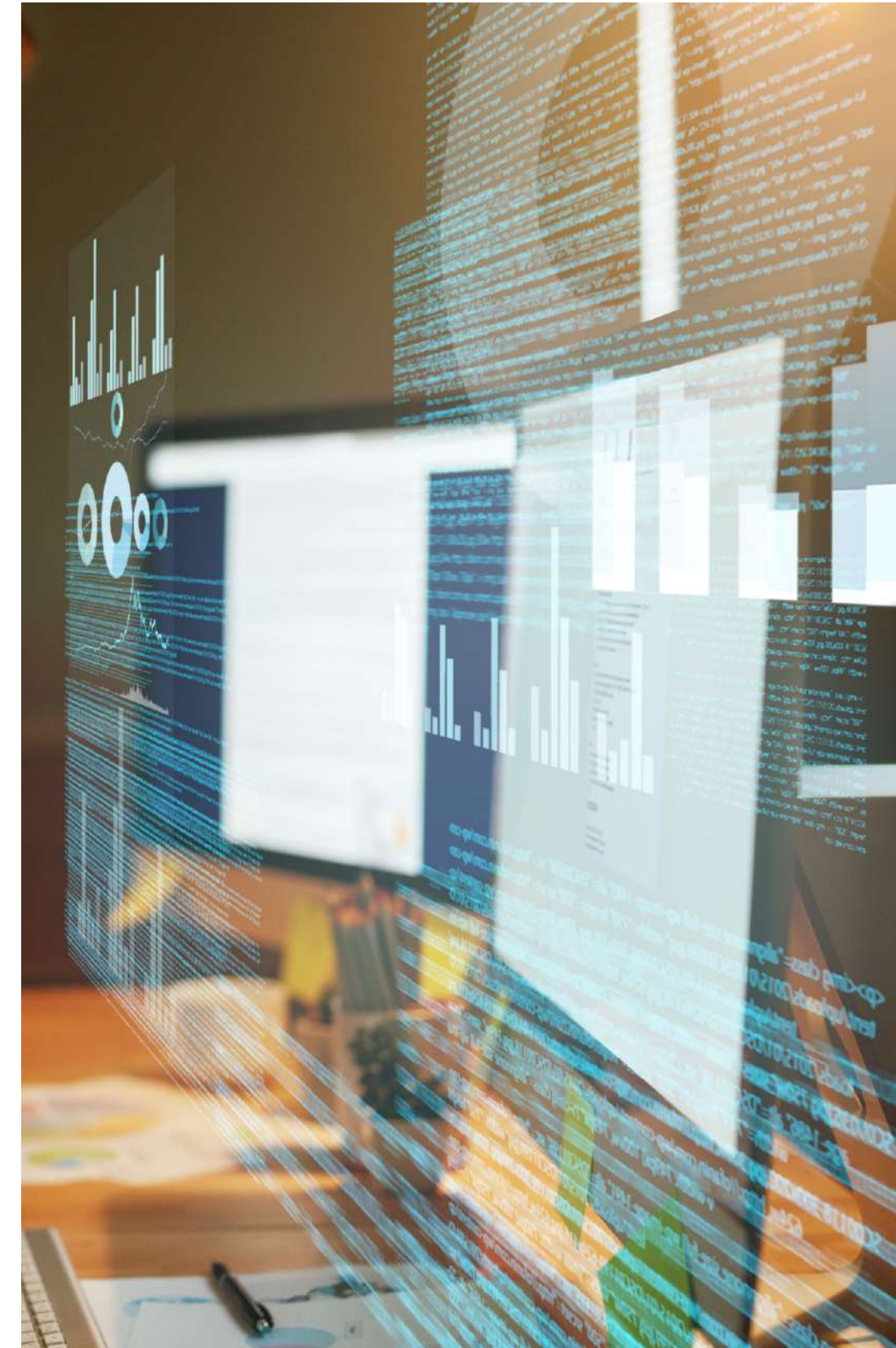
PRESENTACIÓN:

Las soluciones SAP requieren de una dedicación propia, metodología y conocimiento, por ese motivo desde Advantic Consultores se ha desarrollado una división específicamente dedicada a SAP.

Nuestro equipo experimentado y altamente cualificado de Advantic , es partner de SAP tanto para la implantación y venta de licencias (VAR), como desarrollador de soluciones (SSP) contando con desarrollos certificados con SAP EMEA, y mas de 25 años de experiencia en implantaciones de sistemas de gestión.

EMPLEABILIDAD CEU Y RANKINGS

Con un 95% de empleabilidad, el posgrado CEU es una apuesta segura en el desarrollo profesional. Nuestros alumnos no solo logran un empleo al acabar su formación sino que lo hacen en su mayoría en las áreas y sectores para los que se han formado.



REQUISITOS PREVIOS:

Conocimientos básico de gestión de empresas.
Consultoría o experiencia algún sistema de gestión informático de gestión ERP. Conocimiento práctico de las aplicaciones de Microsoft Office.

DIRIGIDO A:

Profesionales que se quieran dedicar a la Consultoría Tecnológica, usuarios avanzados responsables de la aplicación. Consultores responsables de la formación del usuario de SAP Business One en las instalaciones del cliente.

OBJETIVOS:

Explicar los conceptos y métodos de SAP Business One.
Procesos básicos de implantación de SAP Business One.
Mapa procesos de SAP Business One. Configurar los datos maestros de los procesos de negocio estándar.

¡CERTIFÍCATE!



SAP® Recognized Expertise
SAP Business One®

PROGRAMA

MÓDULO TB1000

FUNDAMENTOS DE SAP BUSINESS ONE:

- Compras - A / P
- Ventas: A / R
- Los procesos de inventario: gestión de almacén, recogida y empaquetado, la planificación de materiales (MRP)
 - Producción
 - Servicio
- Los datos maestros de los procesos logísticos: Socios de negocios, artículos, almacenes, y de fijación de precios

MÓDULO TB 1100

SAP BUSINESS ONE PROCESOS

FINANCIEROS ESTÁNDAR:

- Estándar procesos financieros
- Las consecuencias financieras de los procesos de venta y de compra en el libro mayor general

Banca del proceso:

- Pagos entrantes y salientes.
- Medios de pago y depósitos.
- Eliminación de una cuenta.

- Banco de declaración y manejo de conciliaciones externos.

Proceso Financiero:

- Gestionar el Plan General de Contabilidad
- Banco de declaración y manejo de conciliaciones

Publicar una entrada de diario:

- Introduzca manual de entrada de diario.
- Desde un documento preliminar.
- Utilizando una plantilla de publicación.
- Como contabilización periódica.

Proceso de envío Periodos:

- Períodos contables - Visión general del proceso.
- Definición de períodos, pone de relieve.
- Publicar las transacciones de los períodos.
- Proceso de reconciliación interna -supervisar y llevar a cabo la reconciliación interna.
 - Cierre del período proceso.

Los informes de Contról:

- Informes en su contexto la contabilidad financiera
- informes financieros.
- Control de la situación monetaria.
- Empresa de análisis y planificación.

La inicialización de Contabilidad Financiera:

- El sistema de impuestos.
- Monedas.Inventario permanente /no permanente sistema de inventario.

MÓDULO TB 1200

METODOLOGÍA DE IMPLEMENTACIÓN DEL PROYECTO DE EJECUCIÓN Y OTROS RECURSOS PROPORCIONADOS POR SAP.

SAP programa acelerado de ejecución

Fase 1.

- Preparación del Proyecto.
- Las tareas de ejecución de consultoría y mejores prácticas.
- Evaluación de Riesgos.
- Planificación de la reunión inicial.
- Suministro e instalación de software.

Fase 2.

- Business Plan.
- Reunir los requisitos de Talleres.
- Asignación de Requerimientos de negocio a un modelo de negocios SAP Business One.

Fase 3.

- Realización del proyecto.
- Creación de Empresas e inicialización.
- Los usuarios, autorizaciones y licencias migración de datos.
- Sistema de Pruebas y validación.

Fase 4.

- Preparación final.
- Los saldos de apertura.

Fase 5.

- Go-Live y soporte técnico
- Servicio de apoyo.
- Servicios de Soporte y Procesos.
- Herramientas de configuración y personalización consultas.
- Los valores definidos por el usuario.
- alertas de Gestión.
- Los procedimientos de aprobación.

CONTACTO

INSTITUTO SUPERIOR DE ESTUDIOS PROFESIONALES CEU

C/ Pirineos, 55.

28040 Madrid

Secretaría de Dirección

TELEFONO

915435701

EMAIL

isep1@ceu.es

WEB

www.isepceu.es

