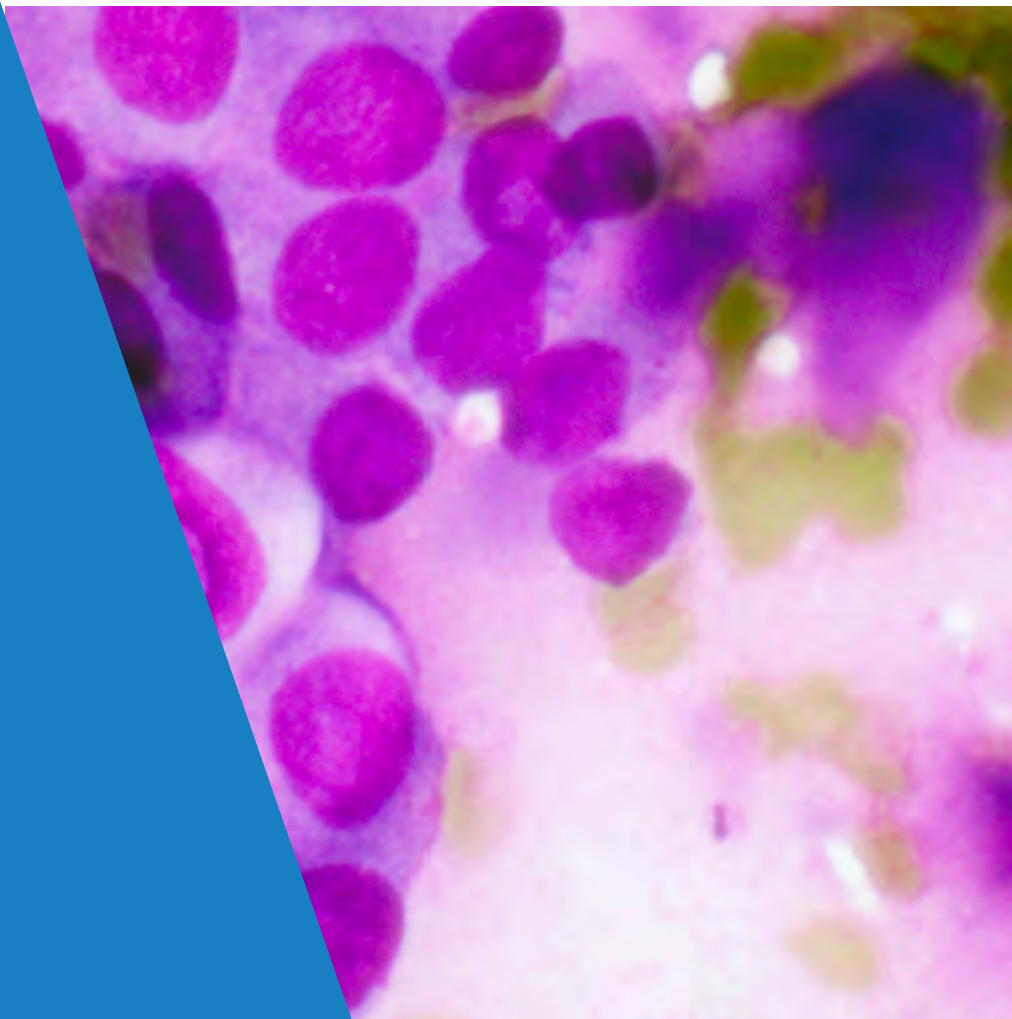


DIRIGIDO A TÉCNICOS SUPERIORES EN ANATOMÍA PATOLÓGICA Y CITOLOGÍA

# CURSO DE FORMACIÓN CONTINUADA EN CITOPATOLOGÍA CON EL MÉTODO DIAGNÓSTICO EN MEDIO LÍQUIDO Y PAAF



Esta actividad docente, fue acreditada por la Comisión de Formación Continuada de las Profesiones Sanitarias de la Comunidad de Madrid-Sistema Nacional de Salud con **7,7 créditos** de formación continuada para TSAP. Se ha solicitado la acreditación para esta nueva convocatoria.

**CONVOCATORIA: 2021-22**

**DURACIÓN: 21 sábados**

**LUGAR: C/ Pirineos 55. Madrid**

**INFORMACIÓN Y RESERVA:**

ISEP-CEU

C/Pirineos, 55. Madrid 28040

Tel.- 91 543 57 01,

isep1@ceu.es - [www.isepceu.es](http://www.isepceu.es)

## PLAN DE ESTUDIOS

ASIGNATURA	HORAS
Citología ginecológica	50h.
Citología de orina, derrames y líquidos	40h.
Citología de aparato respiratorio	40h.
PAAF	40h.
Repaso y screening	40h.



### INFORMACIÓN Y RESERVA:

ISEP-CEU

C/Pirineos, 55. Madrid 28040

Tel.- 91 543 57 01,

isep1@ceu.es - [www.isepceu.es](http://www.isepceu.es)

# PROGRAMACIÓN CONVOCATORIA 2021-22

## 21 SÁBADOS:

**Octubre: 16 y 23**

**Noviembre: 13 y 27**

**Diciembre: 18**

**Enero: sábado 15, 22 y 29**

**Febrero: 12, 19 y 26.**

**Marzo: 12 y 26.**

**Abril: 2 y 23.**

**Mayo: 7, 14 y 21.**

**Junio: 4, 11 y 18.**

## **INFORMACIÓN Y RESERVA:**

ISEP-CEU

C/Pirineos, 55. Madrid 28040

Tel.- 91 543 57 01,

isep1@ceu.es - www.isepceu.es

---

## PRECIOS

Los precios incluyen reserva de plaza y docencia

**Exalumnos del CEU: 2000 €**

**Resto de alumnos: 2200 €**

**Forma de pago:**

**Forma de pago:**

- **Cuota inicial: 400 €**
- **8 mensualidades de 200 €**

- **Cuota inicial: 400 €**
- **8 mensualidades de 225 €**



### INFORMACIÓN Y RESERVA:

ISEP-CEU

C/Pirineos, 55. Madrid 28040

Tel.- 91 543 57 01,

isep1@ceu.es - [www.isepceu.es](http://www.isepceu.es)