

CURSO DE ESPECIALIZACIÓN EN BIOLOGÍA MOLECULAR Y CELULAR

Este curso está pendiente de **acreditación por la comisión de Formación Continuada de Profesiones Sanitarias** de la Comunidad de Madrid Sistema Nacional de Salud.

DURACIÓN 224h:

146h teoría
78h prácticas

CLASES:

De lunes a jueves (16-20h) y
2 sábados (10-14h)

PRECIOS:

- **Exalumnos del CEU: 2750 €**
Cuota inicial: 685 €
7 mensualidades de 295 €
- **Resto de alumnos: 2950 €**
Cuota inicial: 885 €
7 Mensualidades de 295 €

Los precios incluyen reserva de plaza y docencia



CEU

*Instituto Superior de
Estudios Profesionales*

INFORMACIÓN Y RESERVA:

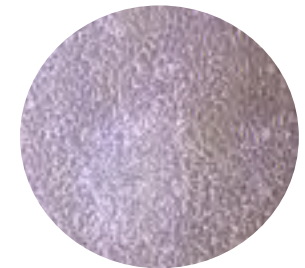
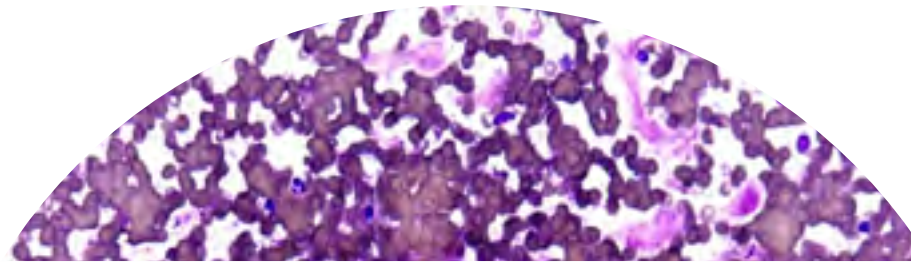
ISEP-CEU
C/Pirineos, 55. Madrid 28040
Tel.- 91 543 57 01,
isep1@ceu.es - www.isepceu.es



PRESENTACIÓN

El Curso garantiza al estudiante que trabaje en un laboratorio que conozca y aplique las normas de bioseguridad y las técnicas de cultivos celulares y moleculares. Además, serán capaces de aplicar el Método Científico y utilizar críticamente las técnicas actuales de las bases de datos y bioinformática.

Las 78 horas prácticas se imparten en el Instituto de Medicina Molecular Aplicada de la Universidad San Pablo CEU, el cual consta de equipamiento de alto nivel para el aprendizaje y la fijación de conceptos de biología celular y molecular.



CEU

*Instituto Superior de
Estudios Profesionales*

INFORMACIÓN Y RESERVA:

ISEP-CEU

C/Pirineos, 55. Madrid 28040

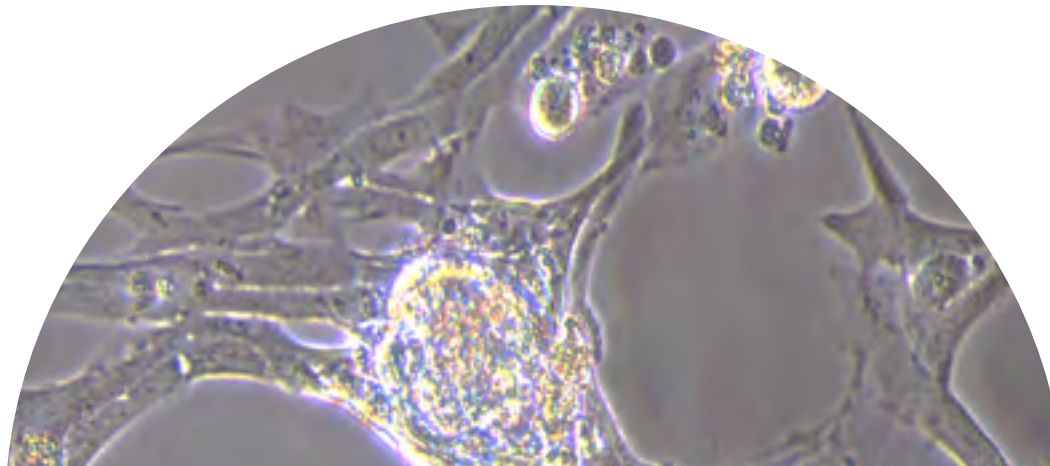
Tel.- 91 543 57 01,

isep1@ceu.es - www.isepceu.es

PLAN DE ESTUDIOS

El Curso de Especialización en Biología Molecular y Celular, consta de los siguientes bloques:

- Biología Molecular
- Biología Molecular aplicada a la clínica
- Biología Celular



CEU

*Instituto Superior de
Estudios Profesionales*

INFORMACIÓN Y RESERVA:

ISEP-CEU

C/Pirineos, 55. Madrid 28040

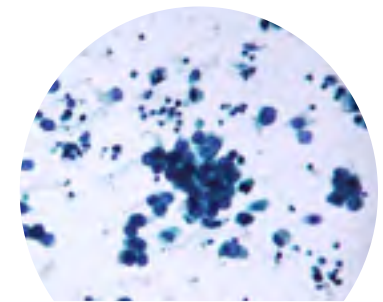
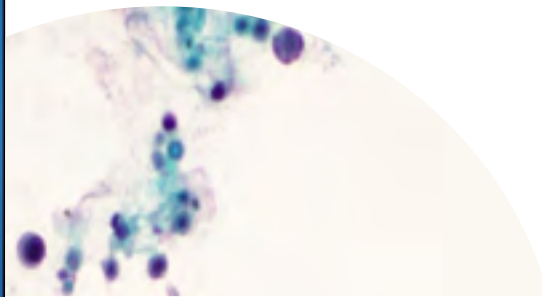
Tel.- 91 543 57 01,

isep1@ceu.es - www.isepceu.es

PROFESORADO

Un profesorado altamente cualificado formado por Doctores del Área de Ciencias y Biociencias Moleculares, así como de Técnicos Superiores de Anatomía Patológica y una Licenciada en Biología.

La variedad de titulaciones hace que el profesorado conozca a la perfección las distintas disciplinas.



CEU
*Instituto Superior de
Estudios Profesionales*

INFORMACIÓN Y RESERVA:
ISEP-CEU
C/Pirineos, 55. Madrid 28040
Tel.- 91 543 57 01,
isep1@ceu.es - www.isepceu.es